



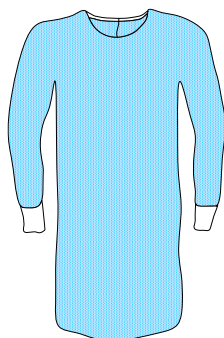
MEDICA
EUROPE

Euroguard Catalogus

Jassen

1 OK jassen

1.1 SMS OK-jassen STANDAARD



SMS

Lengtematen:

L is 120cm, XL is 132cm en XXL is 142cm.

De X-lange versie is 12cm langer dan de reguliere versie.

De L-XXL is 150cm.

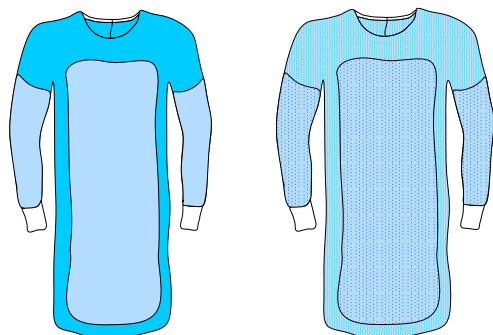
Jassen hebben elastische manchetten en een klittenbandsluiting in de nek.

De steriele jassen worden verpakt in een wikkel in een peelable zak.

De jassen zijn latex vrij en voldoen aan de EN13795 norm.

Maat	Type	Referentienummer	Bestelnummer steriel	Bestelnummer onsteriel
L -Xlong	SMS Basic Pro	1304213	2544700 / 94021EG	06695B
XL -XLong	SMS Basic Pro	1304214	2544710 / 94022EG	06696
Basic Pro jas: voor relatief droge procedures				
L	SMS Standaard	1306748	2544800 (was 2540540)	
XL	SMS Standaard	1306749	2544810 (was 2541940)	
XXL	SMS Standaard	1306750	2545060 (was 2540530)	
L -Xlang	SMS Standaard	1302219	2545060 (was 2542530)	
XL- Xlang	SMS Standaard	1302220	2544840 (was 2542540) / 11016EGA	06724A
XXL-Xlang	SMS Standaard	1302221	2542550	
L-XXL	SMS Standaard	1303805	2544520	
Standaard jas: voor relatief droge procedures				
L-XL	SMS Standaard Pro	1304063	2544660	
XL-XL	SMS Standaard Pro	1304062	2544960 (was 2544670) / 11005EG	
Standaard Pro jas: voor relatief droge procedures				

1.2 SMS OK jassen VERSTERKT



Lengtematen:

L is 120cm, XL is 132cm en XXL is 142cm.

De X-lange versie is 12cm langer dan de reguliere versie.

De L-XXL is 150cm.

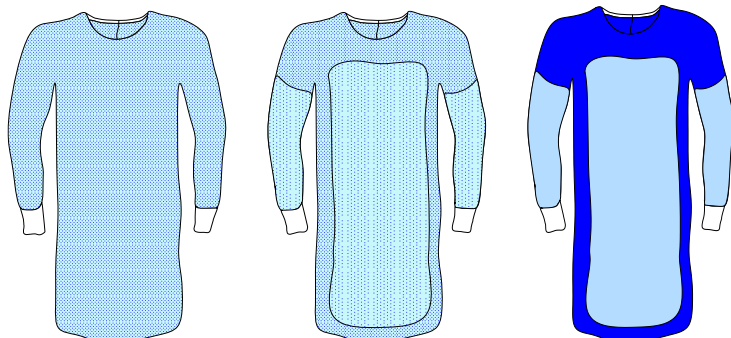
Jassen hebben elastische manchetten en een klittenbandsluiting in de nek.

De steriele jassen worden verpakt in een peelable zak.

De jassen zijn latex vrij en voldoen aan de EN13795 norm.

Maat	Type	Referentienummer	Bestelnummer steriel	Bestelnummer onsteriel
XL-XL	SMS Basic Pro Polyethyleen versterkt (PRF)	1304959	2544730	06697
Polyethyleen versterkt (PRF): ondoorlaatbaar bij mouwen en borst/buik gedeelte, Geschikt voor natte tot zeer natte procedures.				
L	SMS Polyethyleen versterkt (PRF)	1303341	2544590	
XL	SMS Polyethyleen versterkt (PRF)	1303342	2544600	
XXL	SMS Polyethyleen versterkt (PRF)	1303343	ntb	
L –Xlang	SMS Polyethyleen versterkt (PRF)	1303344	2544950 (was 2544620) / 11506EG	
XL – Xlang	SMS Polyethyleen versterkt (PRF)	1303345	2544630 / 11513EG	06680
XXL – Xlang	SMS Polyethyleen versterkt (PRF)	1303346	2544640	
L-XXL	SMS Polyethyleen versterkt (PRF)	1303804	2544510	
Polyethyleen versterkt (PRF): ondoorlaatbaar bij mouwen en borst/buik gedeelte, Geschikt voor natte tot zeer natte procedures.				

1.3 Prestico® OK jassen STANDAARD en VERSTERKT



Prestico®
 Prestico® FRF
 Prestico® PRF

Lengtematen:

L is 120cm, XL is 132cm en XXL is 142cm.

De X-lange versie is 12cm langer dan de reguliere versie.

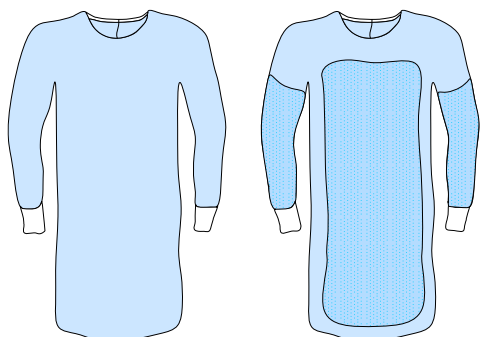
De L-XXL is 150cm.

Jassen hebben elastische manchetten en een klittenbandsluiting in de nek. De steriele jassen worden verpakt in een peelable zak.

De jassen zijn latex vrij en voldoen aan de EN13795 norm.

Maat	Type	Referentienummer	Bestelnummer steriel
L	Prestico® Standaard	1307335	2544850 (was 2542560)
XL	Prestico® Standaard	1307336	2544860 (was 2542570) / 11101EGC
XXL	Prestico® Standaard	1307337	2544870 (was 2542580)
L -Xlang	Prestico® Standaard	1307338	2544880 (was 2542590) / 11103EGC
XL -Xlang	Prestico® Standaard	1307339	2545050 (was 2542600) / 11104EGC
XXL -Xlang	Prestico® Standaard	1307340	2544890 (was 2542610)
L-XXL	Prestico® Standaard	1307935	2545100
Standaard jas: voor relatief droge procedures.			
L	Prestico® Materiaal versterkt (FRF)	1307341	ntb
XL	Prestico® Materiaal versterkt (FRF)	1307342	2545030 (was 2542660)
XXL	Prestico® Materiaal versterkt (FRF)	1307343	ntb
L -Xlang	Prestico® Materiaal versterkt (FRF)	1307344	2545080 (was 2542680)
XL -Xlang	Prestico® Materiaal versterkt (FRF)	1307345	2545070 (was 2542690) / 11110EGC
XXL -Xlang	Prestico® Materiaal versterkt (FRF)	1307346	2545020
L-XXL	Prestico® Materiaal versterkt (FRF)	1307886	2545090
Materiaal versterkt: voor relatief nattere procedures.			
XL-Xlang	Prestico® Polyethyleen versterkt (PFR)	1307351	2544900 (was 2544230)
Polyethyleen versterkt (PRF): ondoorlaatbaar bij mouwen en borst/buik gedeelte, geschikt voor natte tot zeer natte procedures.			

1.4 Spunlace OK jassen STANDAARD en VERSTERKT



Spunlace
 Spunlace
 FRF

Lengtematen:

L is 120cm, XL is 132cm en XXL is 142cm.

De X-lange versie is 12cm langer dan de reguliere versie.

De L-XXL is 150cm.

Jassen hebben elastische manchetten en een klittenbandsluiting in de nek.

De steriele jassen worden verpakt in een peelable zak.

De jassen zijn latex vrij en voldoen aan de EN13795 norm.

Maat	Type	Referentienummer	Bestelnummer steriel	Bestelnummer onsteriel
XL -Xlang	Standaard	1301874	2544820 (was 2542090)	
Standaard jas: voor relatief droge procedures.				
XL -Xlang	Materiaal versterkt (FRF)	1301829	2544980 (was 2542120)	
Materiaal versterkt: voor relatief nattere procedures.				